



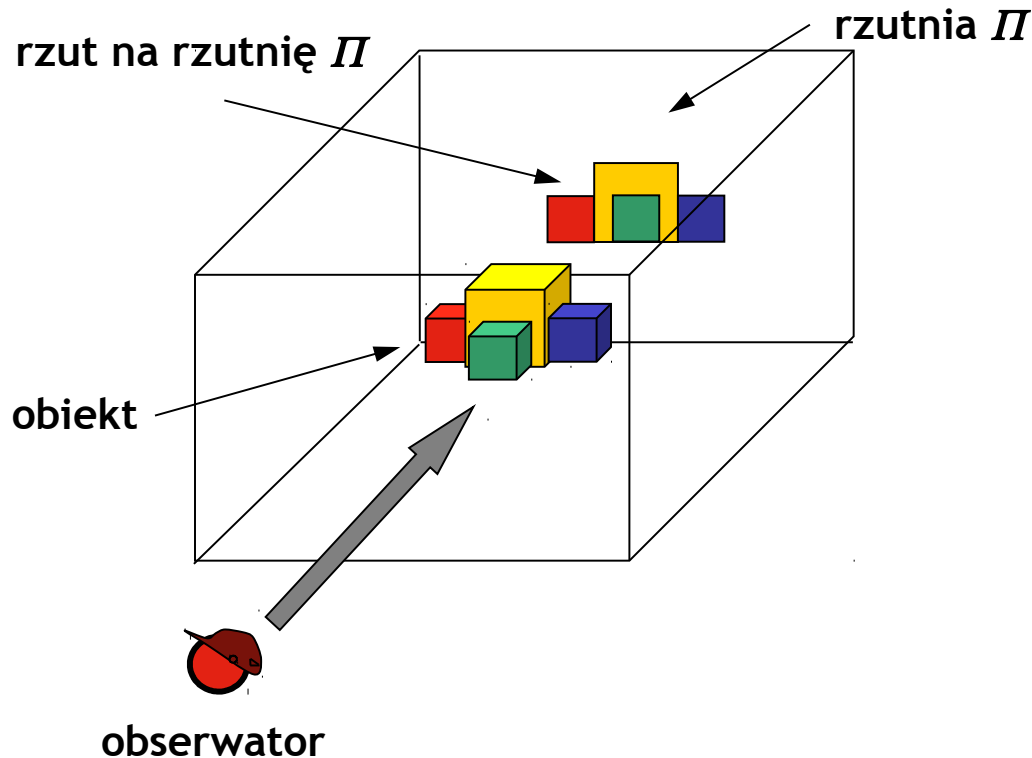
Politechnika Wroclawska

Grafika inżynierska

Rzuty prostokątne

Rzutowanie prostokątne

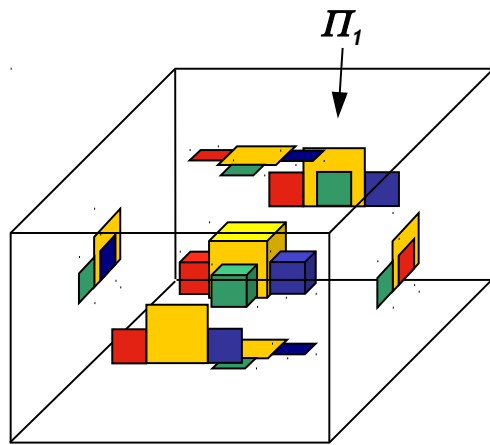
Sposób rzutowania



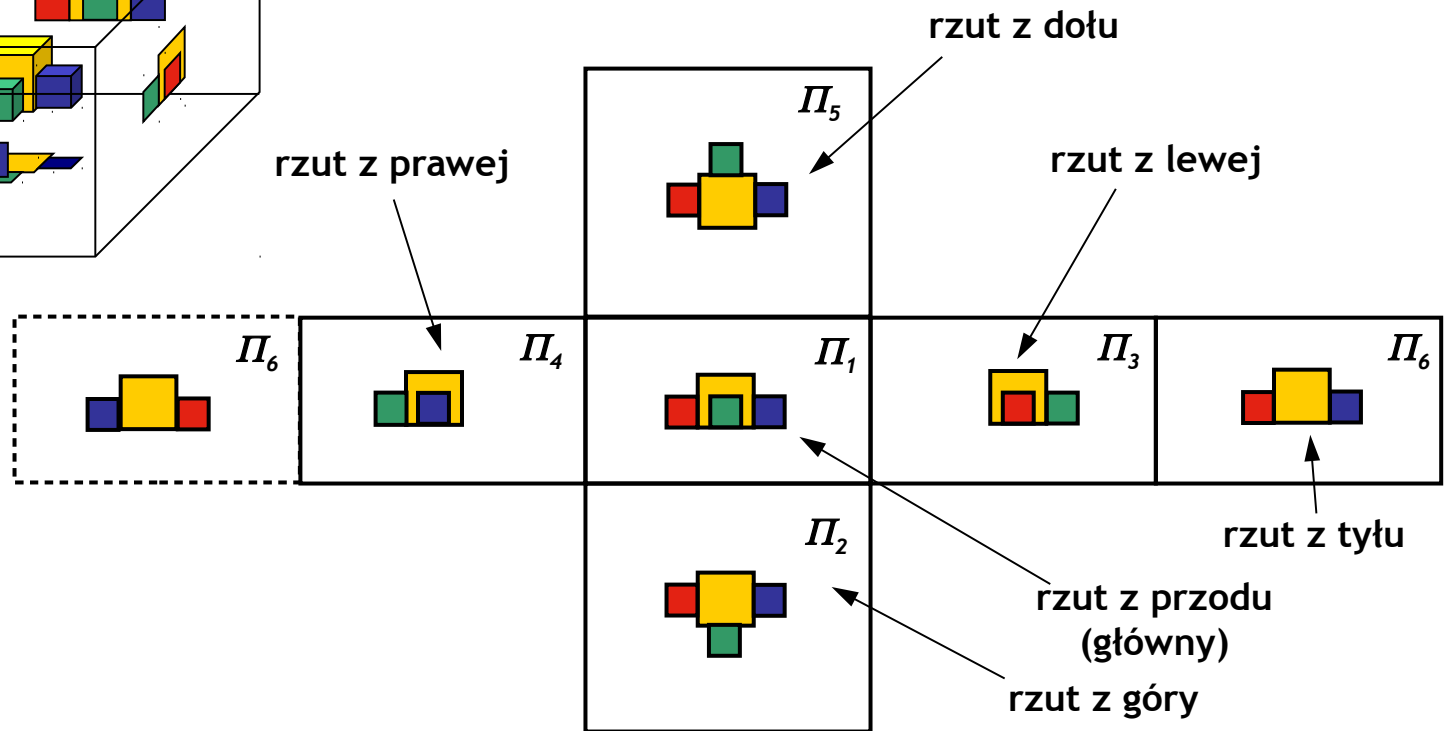
1. Umieszcza się obiekt w prostopadłościanie, którego ściany wyznaczają płaszczyzny sześciu rzutni.
2. Obserwator patrzy na obiekt i widzi jego obraz na rzutni znajdującej się za obiektem.
3. Zakłada się, że rzutowanie wykonywane jest jako rzut pionowy.



Rzutowanie prostokątne



Po rozwinięciu prostopadłościanu otrzymuje się płaski rysunek





Rzutowanie prostokątne

1. Rzut główny powinien przedstawiać obiekt w położeniu jak najbardziej naturalnym, jakie występuje w rzeczywistości (wyjątek stanowią przedmioty długie) i zawierać możliwie dużo cech charakterystycznych.
2. Obiekt powinien zostać przedstawiony w sposób jednoznaczny i wygodny w percepcji, przy czym użyta do jego wyobrażenia liczba rzutów powinna być minimalna.



Rzutowanie prostokątne

3. Obiekty, których naturalne położenie nie jest ani poziome, ani pionowe należy rysować w układzie poziomym lub pionowym.
4. Przedmioty długie, które przyjmują w rzeczywistości położenie pionowe, należy rysować poziomo, przy czym część dolna powinna się znajdować z prawej strony rzutu głównego.
5. Krawędzie widoczne należy rysować linią ciągłą grubą, krawędzie niewidoczne linią cienką kreskową.

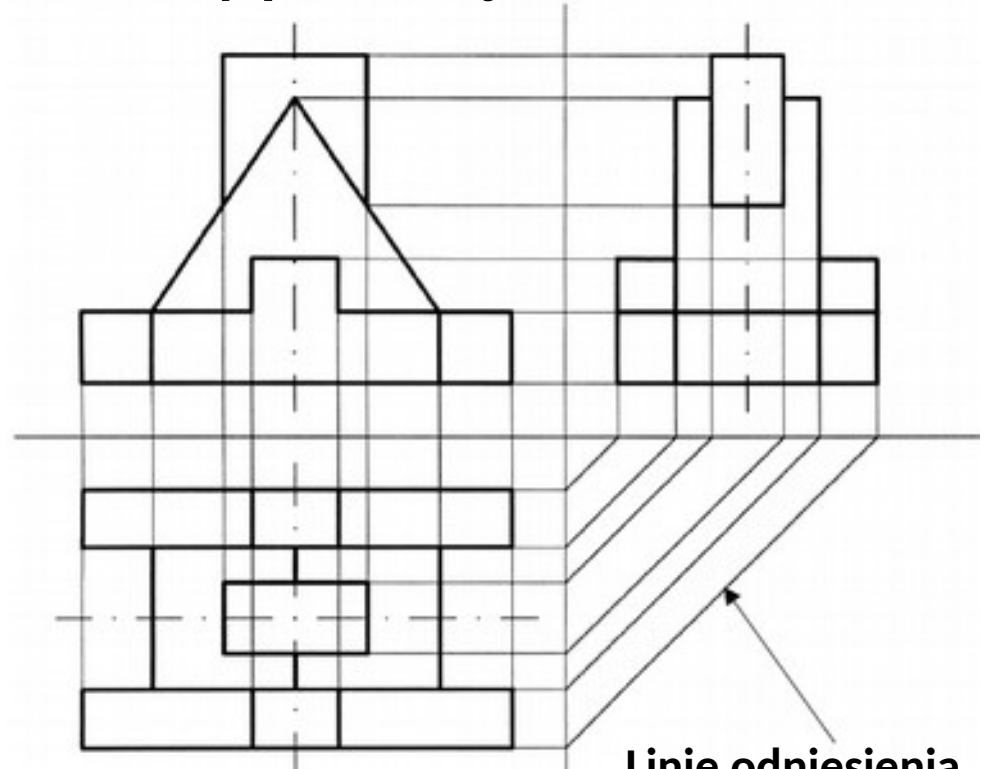
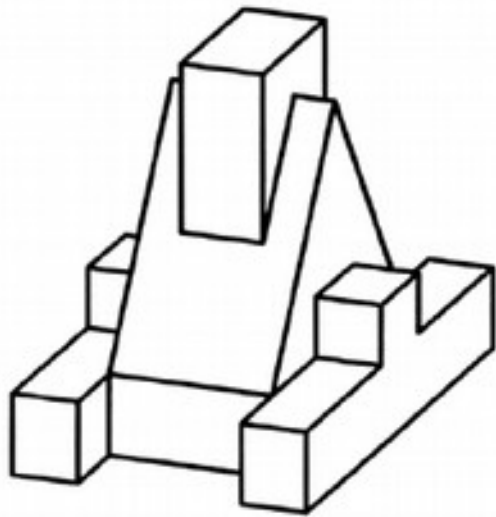


Przykład rozwiązania zadania

Zadany element



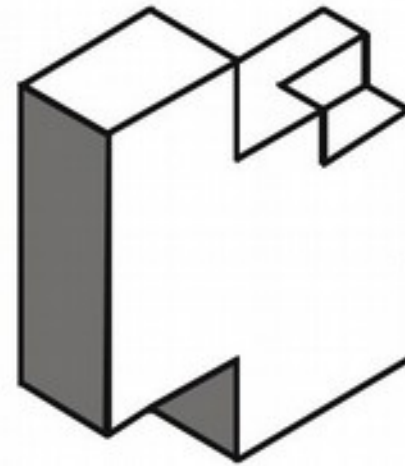
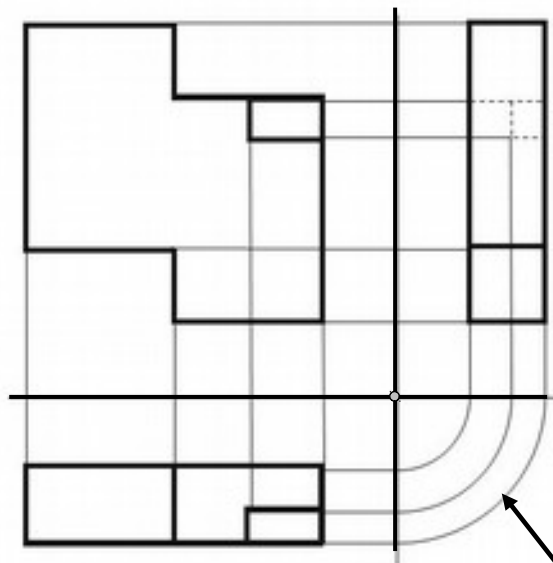
Rozwiązanie -
Rzuty prostokątne elementu



Linie odniesienia
pod kątem 45°



Przykład 2



**Linie odniesienia -
wycinek koła ze środkiem
w punkcie przecięcia osi**



Zadanie

Element przedstawiony w rzutach perspektywicznych narysuj w rzutach prostokątnych. Pamiętając że:

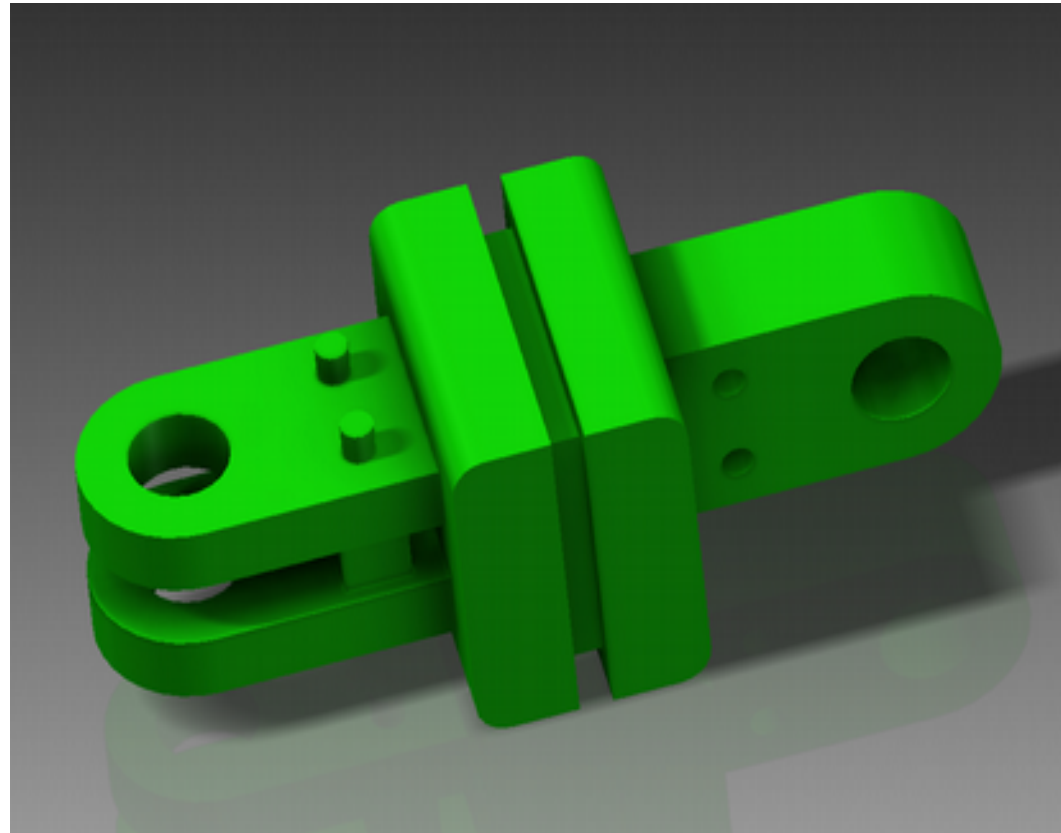
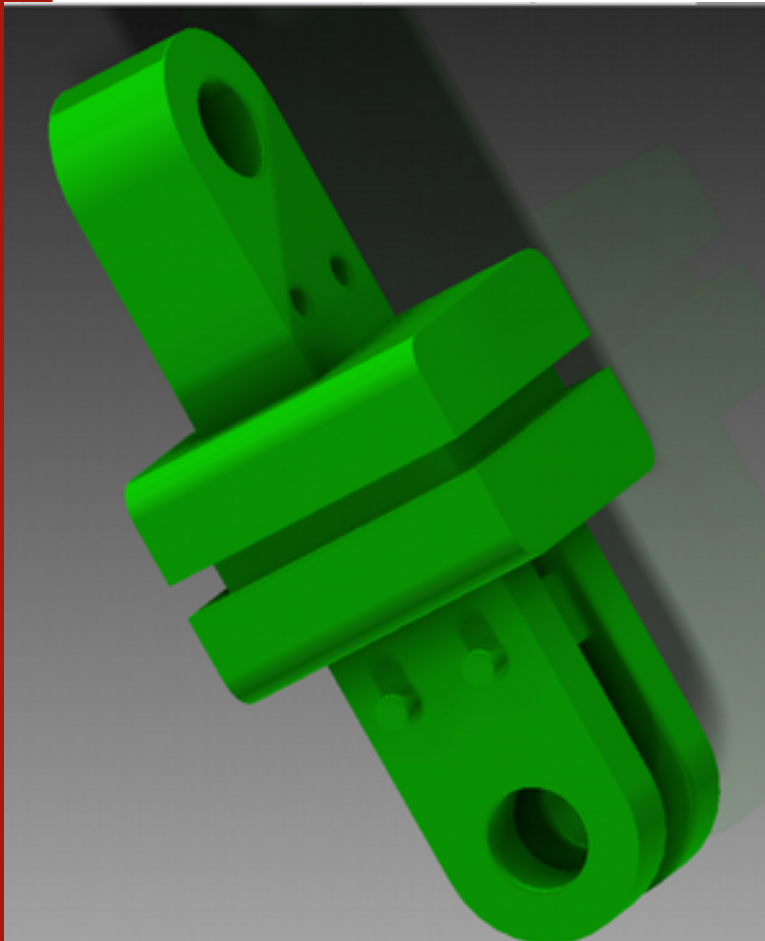
- rzut główny powinien przedstawiać obiekt w położeniu jak najbardziej naturalnym i zawierającym możliwie dużo cech charakterystycznych,
- użyta do jego wyobrażenia liczba rzutów powinna być minimalna,
- przy konstruowaniu użyj linijki, trójkąta i cyrkla.

Na rysunku końcowym narysuj linie:

- widoczne grubą linią ciągłą;
- niewidoczne cienką linią kreskową;
- *pomocnicze cienką linią ciągłą.*

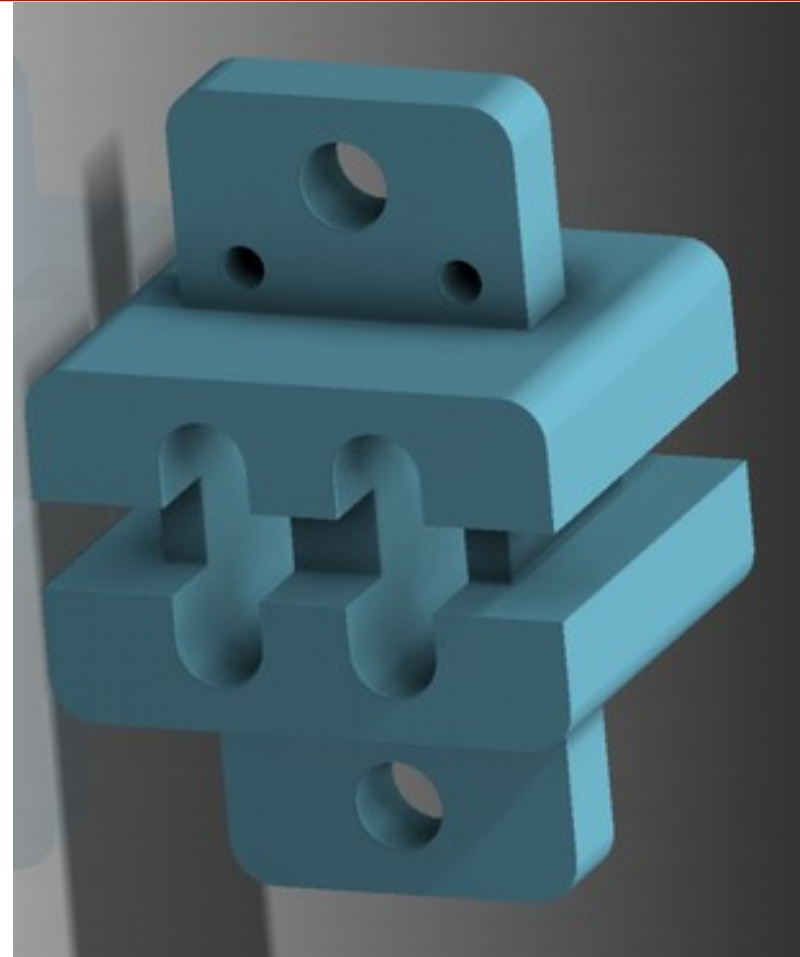
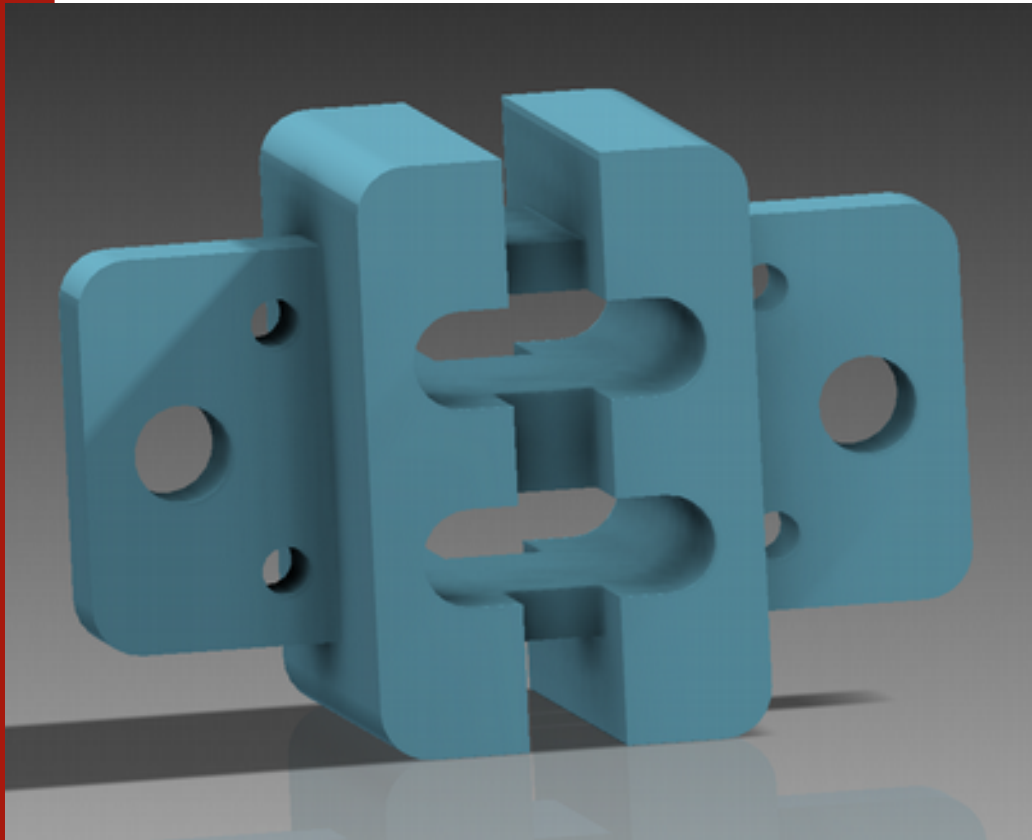


Zadanie do wykonania



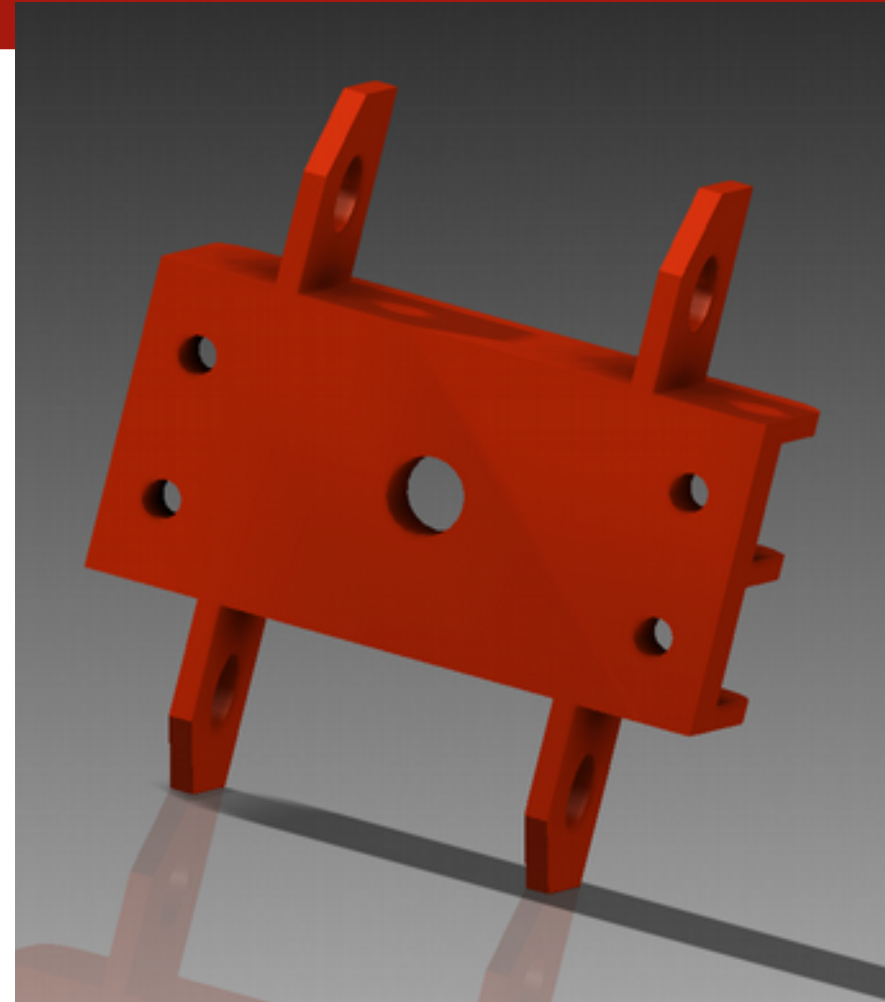
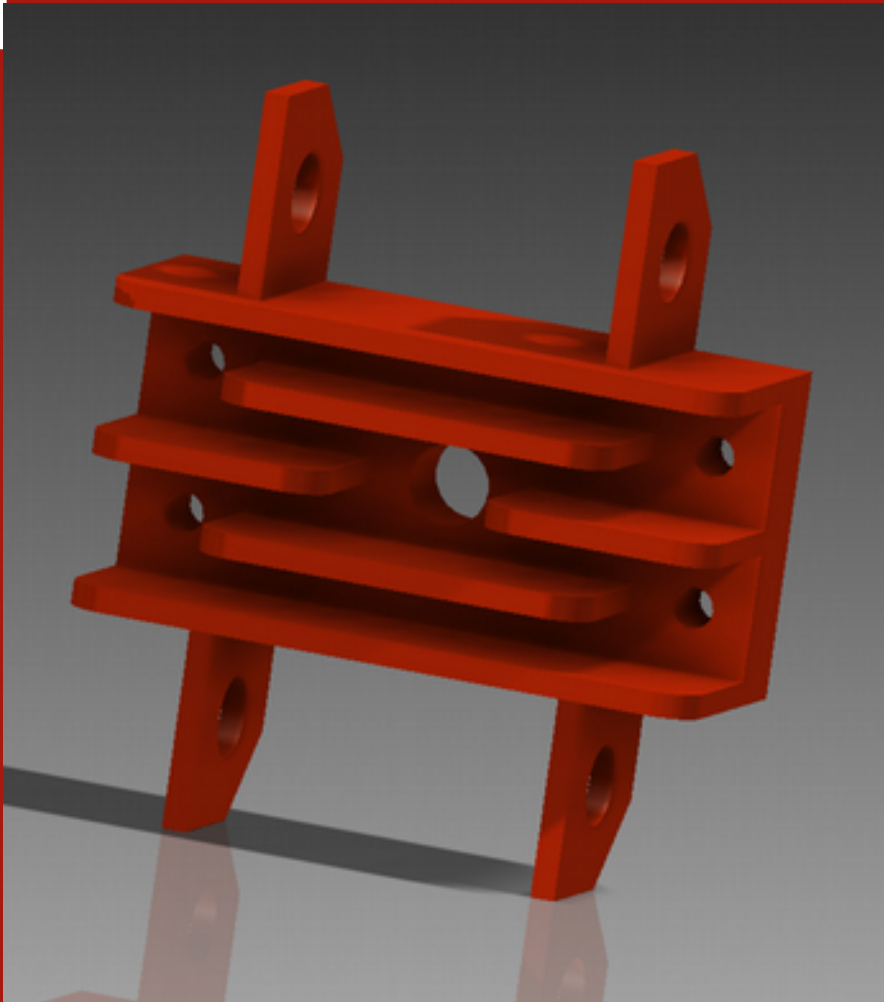


Zadanie do wykonania





Zadanie do wykonania





Zadanie do wykonania

